

Hydraulická závora pro ráhna do 4 m

- Hydraulická závora s hydrozámkem pro otevřeno a zavřeno.
- Ideální řešení pro těžký provoz.
- Elektronické zpomalení, patentováno.
- Status závory může být signalizován přímo řídicí jednotkou.
- Logiky: automatická, poloautomatická a parkovací.
- Manuální odblokování pomocí trojhenného klíče.
- **NOVINKA: Zabudovaný detektor indukční smyčky (BUS technologie).**

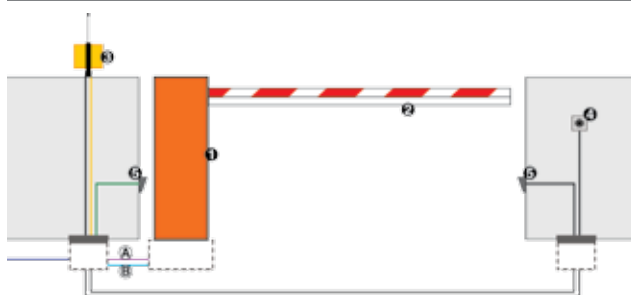


ROZMĚRY A TECHNICKÁ SPECIFIKACE

| | |
|---------------------------------|-------------------------------|
| Napájení | 230 Vac (+6% -10%) 50 (60) Hz |
| Elektromotor | jednofázový, obousměrný |
| Příkon | 220 W |
| Proud | 1 A |
| Otáčky | 1 400 - 2 800 ot. / min. |
| Průtok pumpou | 1.5 / 2 l / min |
| Teplná ochrana motoru | 120 °C |
| Krouticí moment | 0-100 / 0-80 Nm |
| Zpomalení před koncovou polohou | řízeno spínačem |
| Provozní teplota | -20 °C až +55 °C |

| | |
|--------------------------|---|
| Hmotnost | 73 kg |
| Typ oleje | FAAC HP olej |
| Povrchová úprava boxu | kataforézní |
| Barva | polyester RAL 2004 |
| Třída krytí | IP 44 |
| Chlazení | vzduchem |
| Typ ráhna | Obdélníkový standard - obdélníkový zlamovací standard - kulatá - vyrážecí kulatá |
| Rozměry v mm (š × v × h) | 350 × 170 × 1080 |
| Kondenzátor | 8 μ 400 V |

PŘÍKLAD TYPICKÉ INSTALACE



- **A) Slaboproudé kabely**
 - 3 kabely 3× 0.5 mm²
 - 1 kabel 2× 0.5 mm²
- **B) Napájecí kabel (230 V)**
 - 1 kabel 3× 1.5 mm² (6A)
 - 1 kabel 2× 1.5 mm²

ZVÝHODNĚNÉ SADY FAACZ

| obr. | ks | Obsah sady 620 RAPID (3 m) | Objednací kód |
|------|----|----------------------------|---------------|
| 1 | 1 | závora 620 Rapid (RH / LH) | 1046548 / 348 |
| 2 | 1 | hliníkové ráhno 3 m | 428089 |
| - | 1 | držák ráhna | 428342 |

| obr. | ks | Obsah sady 620 RAPID (4 m) | Objednací kód |
|------|----|----------------------------|---------------|
| 1 | 1 | závora 620 Rapid (RH / LH) | 1046558 / 358 |
| 2 | 1 | hliníkové ráhno 4 m | 428090 |
| - | 1 | držák ráhna | 428342 |

UPOZORNĚNÍ: Tato konfigurace nezahrnuje bezpečnostní zařízení (např. aktivní nebo pasivní bezpečnostní lišty), které je třeba zvážit při analýze rizik (dle: UNI - EN 12445 a 12453 evropských norem). • Olejové a mazací náplně v poho-
nem FAAC pro ČR a SR jsou dodávány pro provozní teplotu
od -40 °C do +55 °C.

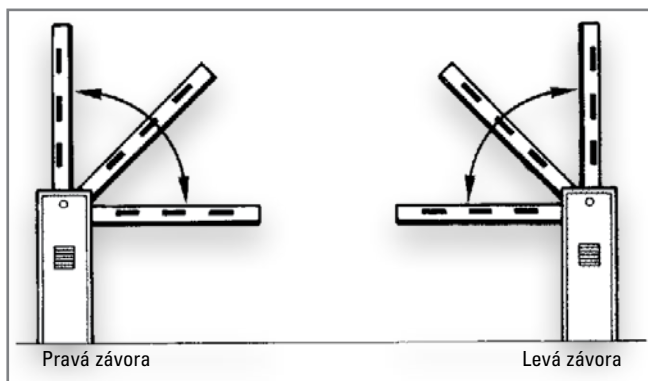
620 RAPID

| Model | Použití | | | Řídící jednotka | Objednací kód |
|---------------------------|---------------------------|-------------------|-----------------------|-------------------|-------------------------|
| | Maximální délka ráhna (m) | Otevírací čas (s) | Frekvence použití (%) | | |
| 620 RAPID LH/RH | 4,0 | 2 (3m) 3 (4m) | 100 | vestavěná 624 BLD | viz následující tabulku |
| 620 RAPID zlamovací LH/RH | 3,0 (zlamovací) | 3 | 100 | vestavěná 624 BLD | viz následující tabulku |

Balení 620 Rapid obsahuje tělo závory, hydraulický pohon s řídicí jednotkou a vyvažovací pružinou, instalační příslušenství a trojhranný uvolňovací klíč.

TABULKA OBJEDNACÍCH ČÍSEL PRO ZÁVORY 620 RAPID

| Model | Profil ráhna | Délka ráhna (mm) | Objednací kódy (LH) | Objednací kódy (RH) |
|--------------------|---|------------------|---------------------|---------------------|
| 620 RAPID | 620 obdélníkový standard | 1315 - 2055 | 1046328 | 1046528 |
| | | 2065 - 2555 | 1046338 | 1046538 |
| | | 2565 - 3055 | 1046348 | 1046548 |
| | 620 kulatý | 1500 - 2740 | 1046328 | 1046528 |
| | | 2750 - 3240 | 1046338 | 1046538 |
| | | 3250 - 4000 | 1046348 | 1046548 |
| | 620 kulatý vyrážecí | 1500 - 2240 | 1046328 | 1046528 |
| | | 2250 - 2740 | 1046338 | 1046538 |
| | | 2750 - 3000 | 1046348 | 1046548 |
| 620 RAPID ZLAMOVCÍ | 620 obdélníkový zlamovací A* = 815 - 1314 mm | 1315 - 1815 | 1047208 | 1047308 |
| | 620 obdélníkový zlamovací A* = 1315 - 1814 mm | 1825 - 2815 | 1047228 | 1047328 |
| | 620 obdélníkový zlamovací A* = 1815 - 2075 mm | 1825 - 2815 | 1047238 | 1047338 |

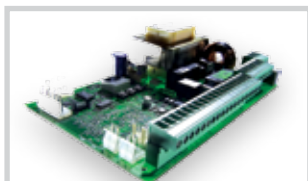

POZNÁMKY

DŮLEŽITÉ: držák ráhna není součástí závory a proto musí být objednán zvlášť podle druhu ráhna (viz Příslušenství).

DŮLEŽITÉ: standardní obdélníková ráhna mají již integrovaný gumový profil a pro správné vyvážení závory nelze použít „aktivní“ bezpečnostní lištu.

*) A = H - 1 155 mm, kde H je rozměr od podlahy ke stropu.

Plůtek nebo vidličková podpěra nemohou být instalovány na kulatém ráhnu.

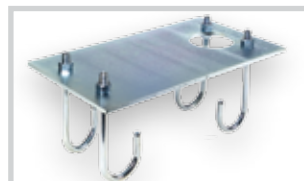
ŘÍDÍCÍ JEDNOTKA


Vestavěná říd. jednotka 624 BLD
viz Příslušenství

SPECIÁLNÍ PŘÍSLUŠENSTVÍ


Kloubový kit pro zlamovací ráhna s max. výškou stropu 3 m (pouze pro standardní obdel. ráhno)

Objednací kód
428137



Základová deska

Objednací kód
490058

620 RAPID

SPECIÁLNÍ PŘÍSLUŠENSTVÍ



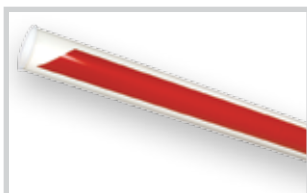
Standardní obdélníková ráhna

Délka 1 815 mm
Objednací kód 428087

Délka 2 315 mm
Objednací kód 428088

Délka 2 815 mm
Objednací kód 428089

Délka 3 815 mm
Objednací kód 428090

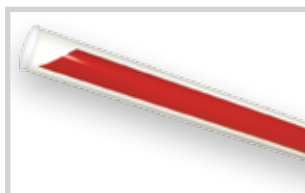


Kulatá ráhna

Délka 2 500 mm
Objednací kód 428078

Délka 3 000 mm
Objednací kód 428075

Délka 4 000 mm
Objednací kód 428079



Vyrážecí kulatá ráhna

Délka 2 500 mm
Objednací kód 428175

Délka 3 000 mm
Objednací kód 428176

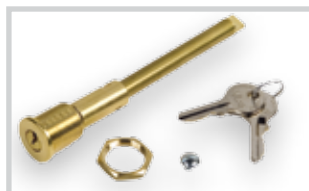


Držáky ráhen pro obdélníkové, kulaté a vyrážecí kulaté ráhno

Obdélníková ráhna
Objednací kód 428342

Kulatá ráhna
Objednací kód 428152

Vyrážecí Kulatá ráhna (nerez)
Objednací kód 428163



Externí odblokování s klíčem (č. 1 - č. 36)

Objednací kódy
424641 - 424676



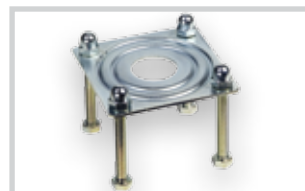
Trojhranný klíč pro odblokování (10 ks)

Objednací kód
713002



Vidličková podpěra pro standardní ráhno

Objednací kód
722633



Deska pro vidličkovou podpěru

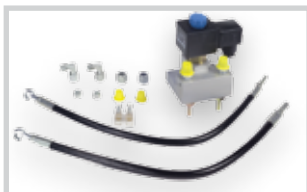
Objednací kód
737621

PŘÍSLUŠENSTVÍ PRO SPECIÁLNÍ POUŽITÍ



Antivandal ventil*
ochraňuje hydraulický systém, pokud je vyvíjen tlak na ráhno

Objednací kód
401066



Antipanikové zařízení*
umožňuje pohyb ráhna v případě výpadku elektrické energie

Objednací kód
401051



Bezpečnostní senzor pro vyrážecí ráhna

Objednací kód
390828

POZNÁMKA

*) Antipanikové zařízení a antivandal ventil nemohou být nainstalovány současně na jedné závoře.

OSTATNÍ PŘÍSLUŠENSTVÍ



Klíčové spínače
viz Příslušenství



Fotobuňky a sloupky
viz Příslušenství



Bezpečnostní zařízení
viz Příslušenství



Majáky
viz Příslušenství



Ovladače
viz Příslušenství



Různé příslušenství
viz Příslušenství