

Podúrovňový elektromechanický pohon

pro privátní křídlové brány s maximální délkou jednoho křídla do 3,5 m a váhou do 500 kg

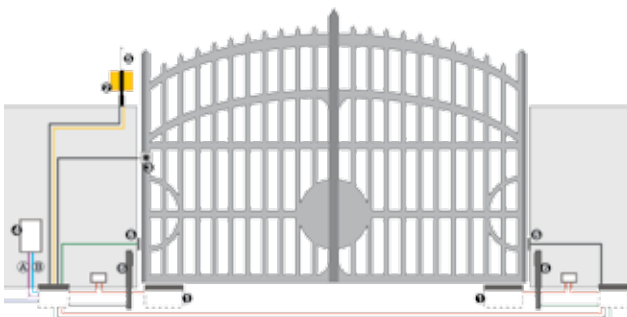


- Podúrovňový pohon.
- Možnost otevírání až do úhlu 180°.
- Přístup k pohonu je možný z obou stran křídla.
- Třída krytí IP 67.
- Samosvorná převodovka pohonu.
- Možnost instalace koncových dorazů do boxu pohonu.

ROZMĚRY A TECHNICKÁ SPECIFIKACE

	770 SLOW	770
Poměr redukce	1:1418	1:1418
Napájení	230 Vac (+6%-10%) 50 Hz	
Otáčky	900 ot./ min.	1400 ot./ min.
Příkon	300 W	380 W
Proud	1,3 A	1,7 A
Tepelná ochrana pohonu	140 °C	
Tlačná síla	250 Nm	330 Nm
Úhlová rychlost	4°/s	6°/s
Typ a frekvence použití při 20 °C	S3 – 30%	
Max. délka křídla / max. úhel otevření	3.5 m (110°), 3 m (180° s volitelným kitem), 2.5 m (140° s volitelným kitem)	
Hmotnost	12 kg (14 kg s boxem)	
Třída krytí	IP 67	
Rozměry v mm (š × v × h)	360 × 150 × 140 mm	
Provozní teplota	-20 °C až +55 °C	
Rozměry boxu v mm (š × v × h)	430 × 307,5 × 214 mm	

PŘÍKLAD TYPICKÉ INSTALACE



- **A) Slaboproudé kabely**
 - 3 kabely 3× 0.5 mm²
 - 1 kabel 2× 0.5 mm²
- **B) Napájecí kabel (230 V)**
 - 2 kabely 4× 1.5 mm² (CYKY)
 - 1 kabel 3× 1.5 mm² (CYKY, 6A)
 - 1 kabel 2× 1.5 mm²

ZVÝHODNĚNÁ SADA FAACZ

obr.	ks	Obsah sady	Objednací kód
1	2	pohon 770	106752
1	2	box pro 770 s uvolňovacím klíčem	490065
4	1	řídící jednotka 452 MPS	790916
4	1	box E	720119
5	1	přijímač RP 868	787730
-	1	dálkový ovladač XT2	787005
3	1	klíčový spínač T10 E	401019001/36
6	1	fotobuňky Safebeam	785165
2	1	maják FAAC Light	410013

UPOZORNĚNÍ: Tato konfigurace nezahrnuje bezpečnostní zařízení (například aktivní nebo pasivní bezpečnostní lišty), které je třeba zvážit při analýze rizik (dle: UNI - EN 12445 a 12453 evropských norem). • Součástí každého pohonu je rozběhový kondenzátor. • Olejové a mazací náplně v pohonem FAAC pro ČR a SR jsou dodávány pro provozní teplotu od -40 °C do +55 °C. • Instalační box musí být důkladně odvodněn.

770

Model	Použití			Řídicí jednotka	Objednací kód
	Maximální délka jednoho křídla (m)	Maximální hmotnost jednoho křídla (kg)	Frekvence použití (cyklů / hod)		
770	3,5	500	30	neobsahuje	106752
770 SLOW	3,5	500	20	neobsahuje	106754

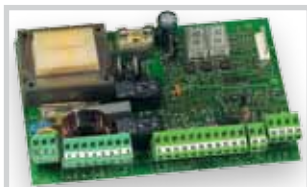
Balení pohonu 770 obsahuje elektromechanický pohon, pákový převod a kondenzátor 12,5 µF 400 V.

Balení boxu 770 obsahuje box, nerezové víko, pákový systém s nerezovým uvolněním, dva uvolňovací klíče a instalační příslušenství.

ŘÍDICÍ JEDNOTKY


Řídicí jednotka 452 MPS
viz Příslušenství

Objednací kód
790916



Řídicí jednotka 455 D
viz Příslušenství

Objednací kód
790917



Řídicí jednotka 462 DF
(nutný Digiprogram)
viz Příslušenství

Objednací kód
790918



Box na řídicí jednotku mod. L

Objednací kód
720118

SPECIÁLNÍ PŘÍSLUŠENSTVÍ

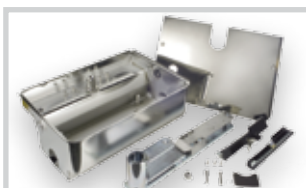

Box na řídicí jednotku mod. E

Objednací kód
720119



Box s uvolňovacím systémem
(patentováno)

Objednací kód
490065



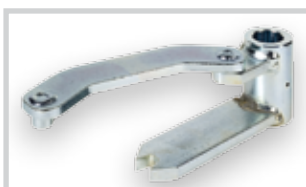
Box v nerezovém provedení
s uvolňovacím systémem
(patentováno)

Objednací kód
490110



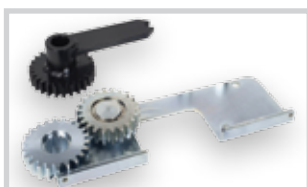
Odblokovací klíč číslovaný
od 1 do 36

Obj. kód 712104001 - 712104025



Kit pro otevírání na 140°

Objednací kód
390612



Kit pro otevírání na 180°

Objednací kód
490111



Vnitřní mechanický doraz
pro otevření

Objednací kód
722121



Vnitřní mechanický doraz
pro zavření

Objednací kód
722122

POZNÁMKY

DŮLEŽITÉ: Pohon 770 musí být dodán společně s boxem.

- Pro pohon dvoukřídle brány potřebujete následující: dva pohony, dva boxy a řídicí jednotku.
- Pro bezpečnost proti přivření použijte řídicí jednotku 462 DF nebo 455 D, vybavenou elektronickou kontrolou proti přivření.
- **Gatekodér kit** (kód: 428246) + gatekodér (viz Příslušenství).

OSTATNÍ PŘÍSLUŠENSTVÍ


Klíčové spínače
viz Příslušenství



Fotobuňky a sloupky
viz Příslušenství



Bezpečnostní zařízení
viz Příslušenství



Majáky
viz Příslušenství



Ovladače
viz Příslušenství



Různé příslušenství
viz Příslušenství