

884 MC (3PH)

Elektromechanický pohon pro posuvné brány do 3 500 kg



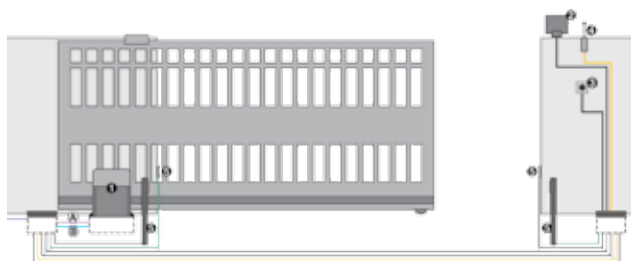
- Ideální pro těžké průmyslové brány s intenzivním provozem.
- Brzda garantuje pomalé zastavení a udržení brány v zavřeném stavu a není tudíž nutné instalovat elektrozámek.
- V případě výpadku elektrické energie je možné bránu manuálně otevírat a zavírat díky klíčem chráněnému odblokovacímu systému.
- Dvojdisková spojka v olejové lázni.
- Základna se stavěcími šrouby.
- Ocelový box chráněný kataforézou a polyesterovým nátěrem.

ROZMĚRY A TECHNICKÁ SPECIFIKACE

Napájení	400 V 3f (+6% -10%) 50 (60) Hz
Příkon	850 W
Proud	1,6 A (400 V)
Krouticí moment	0 - 155 Nm
Otáčky	1 400 ot. / min.
Převodový poměr	1:43.2
Provozní teplota	-20 °C až +55 °C
Hmotnost	50 kg

Třída krytí	IP 55
Typ oleje	FAAC olej XD 220
Rychlost brány	10 m/min (Z16)
Koncový spínač	s pákovým a kladkovým mikrospínačem
Spojka	dvojdisková v olejové lázni
Rozměry v mm (š × v × h)	430 × 310 × 586

PŘÍKLAD TYPICKÉ INSTALACE



obr.	ks	Popis	Objednací kód
1	1	pohon 884 MC 3 PH	109885
-	1	základová deska	737628
-	1	pastorek Z16 modul 6	719169
-	1	dálkové ovládání XT2	787005
4	1	přijímač RP 868	787730
2	1	maják FAAC Light	410013
5	1	fotobuňky Safebeam	785165
3	1	klíčový spínač T10 E	401019001/36

■ (A) Slaboproudé kabely

- 4 kabely 3× 0.5 mm²
- 2 kabely 2× 0.5 mm²

■ (B) Napájecí kabel (380 V)

- 1 kabel 5× 1.5 mm² (CYKY, 10 A)
- 1 kabel 2× 1.5 mm²

UPOZORNĚNÍ: Tato konfigurace nezahrnuje bezpečnostní zařízení (například aktivní nebo pasivní bezpečnostní lišty), které je třeba zvážit při analýze rizik (dle: UNI - EN 12445 a 12453 evropských norem). • Olejové a mazací náplně v pohonem FAAC pro ČR a SR jsou dodávány pro provozní teplotu od -40 °C do +55 °C.

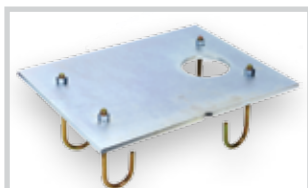
884 MC (3PH)

Model	Použití		Řídící jednotka	Objednací kód
	Maximální hmotnost (kg)	Frekvence použití (%)		
884 MC (3PH)	3 500	100% (do 2 000 kg) 50% (od 2 000 kg)	vestavěná 884 T	109885

Balení 884 MC (3PH) obsahuje pohon pro hřebenové aplikace bez pastorku s řídicí jednotkou 884 T a snímač koncových poloh.

ŘÍDÍCÍ JEDNOTKY


Vestavěná řídicí jednotka 884 T*
viz Příslušenství

SPECIÁLNÍ PŘÍSLUŠENSTVÍ


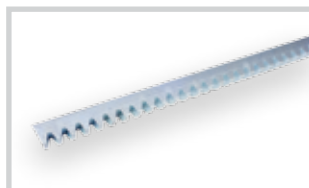
Základová deska

Objednací kód
737628



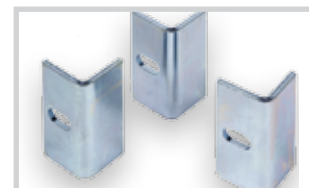
**Pastorek Z 16 modul 6
s ochranou pro hřeben**

Obj. kód 719169



**Galvanizovaný hřeben
30 x 30 mm - modul 6 (délka 1 m)**

Objednací kód
719328



**Balení konektorů pro uchycení
hřebenu (3 ks)**

Objednací kód
722123

OSTATNÍ PŘÍSLUŠENSTVÍ


Klíčové spínače
viz Příslušenství



**Fotobuňky
a sloupky**
viz Příslušenství



**Bezpečnostní
zařízení**
viz Příslušenství



Majáky
viz Příslušenství



Ovladače
viz Příslušenství



Různé příslušenství
viz Příslušenství